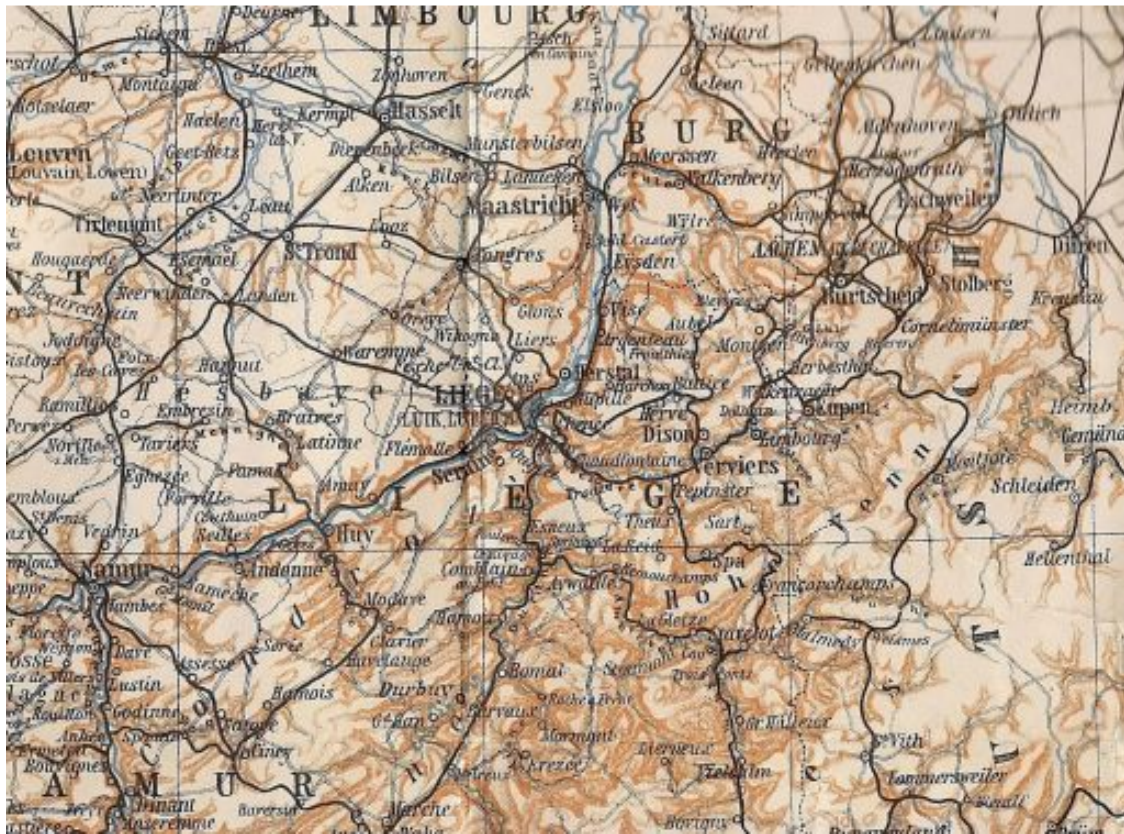
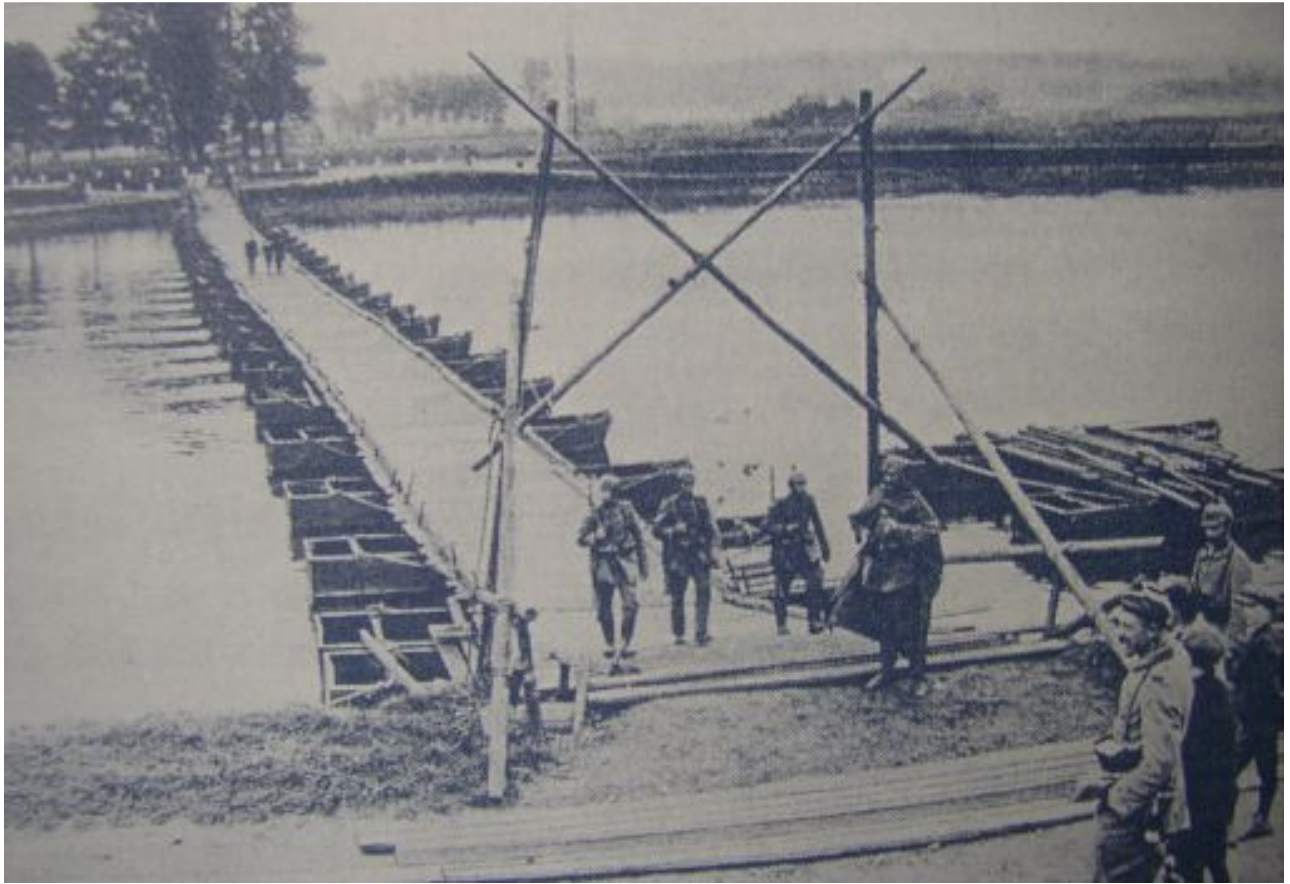




Ulanen in Moelingen



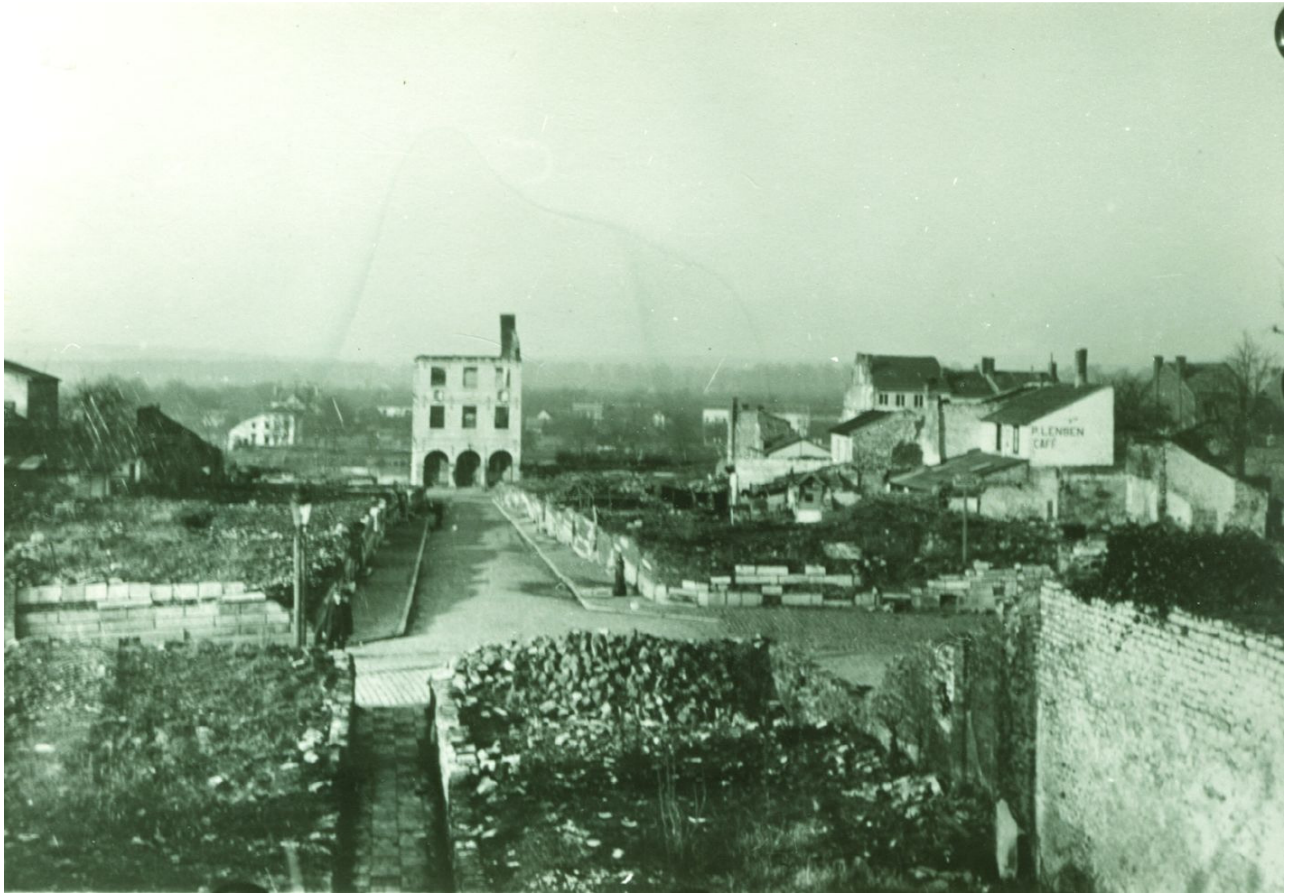
Spoor Aken Luik



Brug in Lixhe



Visé, Rue de Collège



Visé, Hotel de Ville



Heilig Grafkapel, gezien vanaf Nederlands grondgebied



Huize Poswick, de toenmalige burgemeesterswoning



Neerkanne



**Burgemeester Felix Poswick en
mevrouw Anna Poswick-Reggers met hun dochtertje**



De gedenksteen in de zijgevel van het huis